

**CTCP XÂY LẮP ĐIỆN 1 (HSX: PC1)****MUA****Tiềm năng tăng trưởng bền vững nhờ các dự án mới****Giá mục tiêu 50.000 đồng****Upside +27%**

Giá hiện tại 39.500 đồng

Khoảng giá 52W 17.800-41.500 đồng

P/E fw 13,3x

ROE (TTM) 12,52%

EPS (TTM) 2.967 đồng

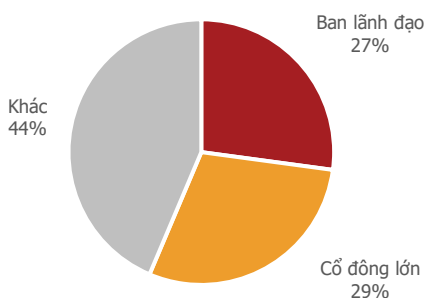
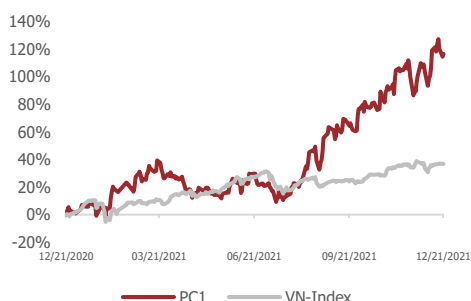
Thông tin cơ bản

Ngành nghề Xây dựng

Vốn hóa 9.288,8 tỷ đồng

Vốn điều lệ 2.351,6 tỷ đồng

Thanh khoản TB 2,4 triệu cp

Cơ cấu cổ đông**Diễn biến giá****Biến động cổ phiếu so với VN-Index**

CTCP Xây lắp điện 1 (PC1) là doanh nghiệp có gần 60 năm hoạt động trong lĩnh vực thi công các công trình điện. Những năm gần đây, PC1 đang đa dạng hoá nguồn thu thông qua việc sản xuất công nghiệp, kinh doanh bất động sản và vận hành các dự án năng lượng. Chúng tôi cho rằng KQKD của PC1 trong thời gian tới vẫn có nhiều dư địa tăng trưởng; Agriseco Research kính gửi Quý khách các luận điểm đầu tư như sau:

❖ Tình hình thủy văn tích cực thúc đẩy tăng trưởng lợi nhuận:

Theo dự báo của Cơ quan Quản lý Khí quyển và Đại dương Quốc gia Mỹ (NOAA), hiện tượng La Nina dự kiến sẽ kéo dài tới hết Quý I/2022 và là động lực tăng trưởng sản lượng tại các nhà máy thủy điện của PC1. Bên cạnh đó, công ty mới đây đã vận hành thương mại 3 nhà máy điện gió với tổng công suất 144MW từ cuối tháng 10/2021. Các nhà máy này đều được hưởng giá FIT ưu đãi trước VAT là 8,5 UScents/kWh trong vòng 20 năm. Chúng tôi ước tính khi 3 dự án này vận hành ổn định, PC1 sẽ gia tăng nguồn thu trung bình từ 150-200 tỷ đồng kể từ năm 2022 (tương đương khoảng 10-15% mỗi năm).

❖ Tiềm năng tăng trưởng từ mảng khai khoáng:

Năm vừa qua, PC1 đã hợp nhất CTCP Khoáng sản Tấn Phát – chủ sở hữu mỏ Niken-Đồng tại khu vực xã Quang Trung và xã Hà Trì, tỉnh Cao Bằng. Theo thống kê, tổng trữ lượng của mỏ này khoảng 14 triệu tấn; thời gian khai thác là 15 năm. Niken là sản phẩm không thể thiếu trong quá trình sản xuất pin xe điện và theo thống kê từ Roskill, sản phẩm pin xe điện sẽ tăng trưởng trung bình trên 17%/năm trong vòng 20 năm. Ngoài ra, cũng theo một thống kê từ Markets and Markets, thế giới sẽ tiêu thụ ít nhất 34,7 triệu xe điện vào năm 2030, tương ứng CAGR 27%/năm. Điều này cho thấy thị trường đối với sản phẩm Niken vẫn còn rất nhiều dư địa tăng trưởng. Với công suất khai thác hàng năm khoảng 600.000 tấn và giá bán trung bình khoảng 140.000 RMB/tấn, chúng tôi ước tính lợi nhuận ròng từ mỏ này có thể đạt từ 160-200 tỷ đồng kể từ 2023.

❖ Dự kiến ghi nhận lợi nhuận các dự án bất động sản từ 2022:

Trong cuộc họp Analyst Meeting mới đây, đại diện công ty đã chia sẻ về kế hoạch triển khai các dự án bất động sản trong các năm tới. Cụ thể, công ty sẽ triển khai 2 dự án trong năm 2022 là PC1 Định Công và PC1 Park View. Trong đó, dự án PC1 Định Công có tổng quỹ đất 1,5 ha, tổng mức đầu tư khoảng 750 tỷ đồng với doanh thu dự kiến thu được là 1.000 tỷ đồng. Trong giai đoạn từ năm 2022-2024, PC1 còn có các dự án gói đầu bao gồm PC1 Bắc Thăng Long và PC1 Vĩnh Hưng. Agriseco Research cho rằng những dự án này sẽ tạo ra nguồn lợi nhuận ổn định cho công ty trong các năm tới.

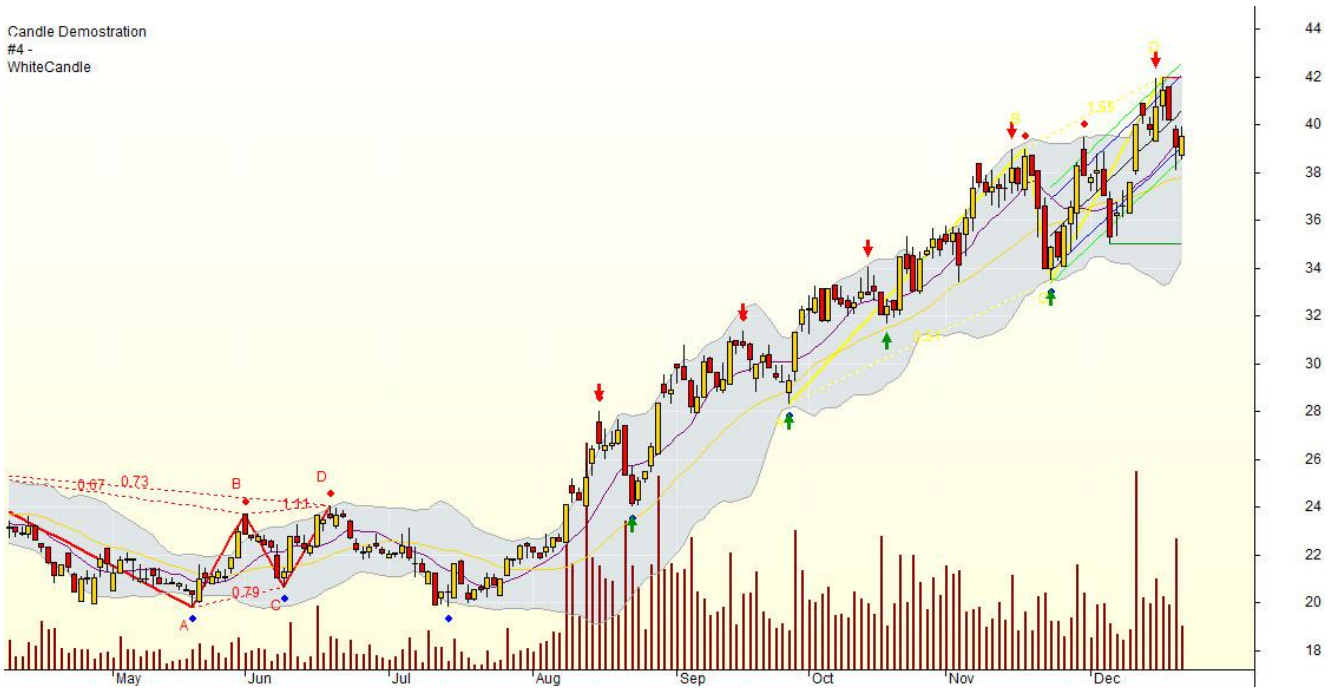
KHUYẾN NGHỊ

Agriseco Research đánh giá PC1 có nhiều tiềm năng tăng trưởng lợi nhuận khi mở rộng đầu tư sang các dự án khai khoáng và bất động sản, và cổ phiếu PC1 đã được chúng tôi lựa chọn trong [Danh mục khuyến nghị tháng 12](#). Chúng tôi dự báo lợi nhuận năm nay của công ty có thể đạt 750 tỷ đồng, tăng trưởng khoảng 38% so với năm 2020. Vì vậy, chúng tôi khuyến nghị **MUA** cổ phiếu PC1 với mức giá mục tiêu phù hợp là **50.000 đồng/cp (upside 27%)**.

PHÂN TÍCH KỸ THUẬT

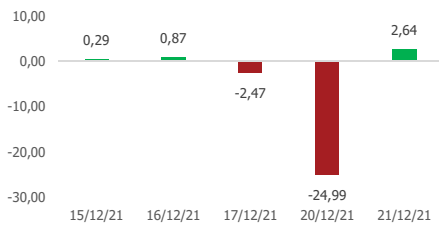
Cổ phiếu PC1 hiện đang đóng cửa tại quanh mốc 39.000 đồng/cp, là vùng hỗ trợ khá mạnh do đây cũng là ngưỡng Fibonacci 100% và là vùng mà cổ phiếu từng kiểm định 2 lần gần nhất. Phiên hôm qua, PC1 xuất hiện cây nến rút chân với thanh khoản cao, cho thấy lực cầu bắt đáy lớn tại các vùng giá thấp. Vì vậy, nhà đầu tư có thể giải ngân một phần quanh vùng giá 39.000-40.000đ/cp, chốt lời khi giá dao động ở ngưỡng 50.000 đồng/cp. Cắt lỗ khi giá xuống dưới 34.500 đồng/cp.

Candle Demonstration
#4 -
WhiteCandle

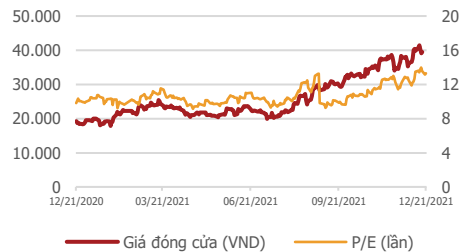


SỐ LIỆU ĐÁNG CHÚ Ý

Giao dịch khối ngoại (tỷ VND)

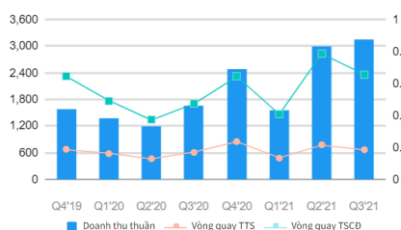


Lịch sử định giá



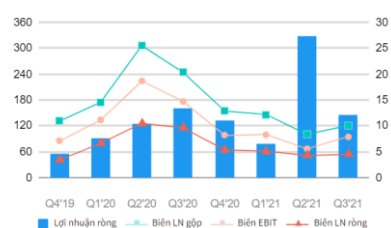
Doanh thu theo từng quý

DOANH THU



Lợi nhuận theo từng quý

LỢI NHUẬN



Nguồn dữ liệu: Fiiopro, Fiiitrade



THÔNG TIN LIÊN HỆ

Miền Bắc

Trụ sở chính: 0246.2762.666

CN Miền Bắc: 0243.8687.217

Trụ sở chính

Tầng 5 tòa nhà Artex, 172 Ngọc Khánh, P. Giảng Võ, Q. Ba Đình, Hà Nội.

Chi nhánh miền Bắc

Tầng 3, Tower 1, Times City, 458 Minh Khai, P. Vĩnh Tuy, Q. Hai Bà Trưng, HN

47 cơ sở phát triển dịch vụ đặt tại chi nhánh Ngân Hàng Agribank

19 điểm tại Hà Nội

Agribank Hoàn Kiếm	Agribank Hà Tây	Agribank Thanh Trì
Agribank Hoàng Mai	Agribank Nam Hà Nội	Agribank CN Sở Giao dịch
Agribank Tràng An	Agribank Tây Hà Nội	Agribank Tràng An – PGD 11
Agribank Tam Trinh	Agribank Tây Đô	Agribank PGD số 3 – CN Sở giao dịch

Agribank Đống Đa
Agribank Hà Nội
Agribank Láng Hạ
Agribank Hà Thành
Agribank Từ Liêm
Agribank Đông Hà Nội

28 điểm tại chi nhánh Agribank các tỉnh

Hà Giang	Hà Tĩnh	Hà Nam	Hải Phòng	Nghệ An	Vinh Phúc II
Lạng Sơn	Lào Cai	Thái Nguyên	Bắc Hải Phòng	Nam Nghệ An	Mê Linh
Tuyên Quang	Hòa Bình	Hải Dương	Nam Định	Tây Quảng Ninh	Hà Tĩnh II
Bắc Giang	Sơn La	Hải Dương II	Thái Bình	Bắc Nam Định	Bình Giang - HD
Quảng Ninh	Bắc Ninh	Bắc Giang II	Thanh Hóa	Agribank Thủ Đô	

Miền Trung

(0236).367.1666

Chi nhánh miền Trung

Tòa nhà Agribank, số 228 đường 2/9, P. Hòa Cường Bắc, Q. Hải Châu, TP Đà Nẵng.

16 Cơ sở phát triển Dịch vụ đặt tại chi nhánh Ngân hàng Agribank

Quảng Bình	Quảng Nam	Gia Lai	Nam Đà Nẵng
Quảng Trị	Quảng Ngãi	Phú Yên	Đông Gia Lai
Huế	Kon Tum	Đắk Lắk	Bắc Đắk Lắk
Đà Nẵng	Bình Định	Khánh Hòa	Đắk Nông

Miền Nam

0283.8216.362

Chi nhánh miền Nam

179A Nguyễn Công Trứ (2A Phó Đức Chính), Quận 1, TP. Hồ Chí Minh.

PGD Nguyễn Văn Trỗi

Số 207 Nguyễn Văn Trỗi, Quận Phú Nhuận, TP. Hồ Chí Minh

37 cơ sở phát triển dịch vụ đặt tại chi nhánh Ngân Hàng Agribank

Lâm Đồng	Cà Mau	Trà Vinh	Vĩnh Long	Đông Long AN	CN Phan Đình Phùng
Bình Dương	Đồng Tháp	Sóc Trăng	Kiên Giang	CN Miền Đông	CN Lý Thường Kiệt
Đồng Nai	Thành Đô	Bạc Liêu	CN Trường Sơn	Bình Thuận	Nam Đồng Nai
Tây Ninh	An Giang	Cần Thơ	CN Quận 5	Tân Phú	Trung tâm Sài Gòn
Ninh Thuận	Bình Phước	Long An	Trà Vinh	An Phú	Bà Rịa-Vũng Tàu
Bến Tre	CN 11	Phước Quốc	Xuyên Á	Bắc Đồng Nai	Gò Công-Tiền Giang

KHUYẾN CÁO

Bản tin này (gồm các thông tin, ý kiến, nhận định và khuyến nghị nêu trong bản tin) được thực hiện/gửi với mong muốn cung cấp cho nhà đầu tư thêm các thông tin liên quan đến thị trường chứng khoán. Thông tin nêu trong bản tin được thu thập từ các nguồn đáng tin cậy, tuy nhiên, chúng tôi không đảm bảo các thông tin nêu trong bản tin này là hoàn toàn chính xác và đầy đủ. Bản tin này được thực hiện/gửi bởi chuyên viên và không đại diện/nhân danh Agriseco. Agriseco không chịu trách nhiệm về bất cứ kết quả nào phát sinh từ việc sử dụng nội dung của báo cáo dưới mọi hình thức.

