



CTCP ĐẦU TƯ VÀ THƯƠNG MẠI TNG (HNX: TNG)

MUA

Mở rộng công suất khi thị trường xuất khẩu tích cực

Giá mục tiêu	43.600 đồng
Upside	+29%
Giá hiện tại	33.800 đồng
Khoảng giá 52W	12.715 – 35.800
P/E	14,7x
P/B	2,3x
ROE	16%

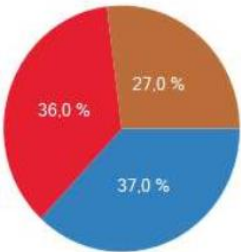
Kết quả kinh doanh (tỷ đồng)	T11.2021	%yoy	11T.2021	%yoy
Doanh thu	433,91	+37%	4.978,8	+18%
LNST	20,69	+162%	213,9	+38%

CTCP Đầu tư và thương mại TNG (HNX: TNG) là doanh nghiệp hoạt động trong lĩnh vực xuất khẩu hàng may mặc với hệ thống chuyên may hiện đại và liên tục gia tăng công suất. Mới đây, TNG đã cập nhật kết quả kinh doanh tháng 11/2021 và 11 tháng 2021 cho thấy sự tăng trưởng tích cực. Chúng tôi kính gửi tới Quý khách một số luận điểm đầu tư sau:

Thông tin cơ bản

Ngành nghề	Dệt may
Vốn hóa	3.133,2 tỷ đ
Vốn điều lệ	927 tỷ đ
Thanh khoản TB	2.468.901 cp
Tổng tài sản	4.209 tỷ đ
Vốn CSH	1.444 tỷ đ

Cơ cấu cổ đông



■ Cổ đông lớn ■ Ban lãnh đạo ■ Khác

Diễn biến giá

1 Năm; Giá và Khối lượng



Biến động cổ phiếu so với VN-Index



❖ **Cập nhật KQKD 11T/2021:** Tháng 11 TNG ghi nhận doanh thu và LNST đạt 433,91 tỷ đồng và 20,69 tỷ đồng, tăng trưởng lần lượt 37% và 162% yoy. Qua đó, lũy kế 11T/2021 doanh thu đạt 4.978,8 tỷ đồng (+18% yoy) và LNST đạt 213,9 tỷ đồng (+38% yoy). KQKD ghi nhận tích cực bởi nhu cầu phục hồi từ các thị trường xuất khẩu, đặc biệt là Mỹ và EU. Đồng thời doanh nghiệp đã đưa vào hoạt động các chuyên may mới ở nhà máy Võ Nhai 2, Phú Bình mở rộng.

❖ **Mở rộng công suất:** Trong năm 2021, TNG đã đưa vào vận hành các nhà máy mới để gia tăng công suất cũng như đa dạng hóa sản phẩm. Trong đó có nhà máy Võ Nhai 2 được đưa vào hoạt động từ T7/2021 với 20 chuyên may; dây chuyền bông số 03 hoạt động từ T8/2021; nhà máy Phú Bình mở rộng hoạt động từ T11/2021 với 22 chuyên may sản xuất lều trại; nhà máy Sông Công mở rộng hoạt động từ T12/2021 với 22 chuyên may sản xuất găng tay. Tổng giá trị đầu tư các dự án này lên đến 480 tỷ đồng, nâng công suất của TNG lên khoảng 30% so với trước đó. Trong các năm 2022-2023, các nhà máy mới như Đồng Hỷ 2 và Đại Từ 2 cũng dự kiến đưa vào hoạt động với thêm 42 chuyên may

❖ **Nhu cầu từ các thị trường xuất khẩu phục hồi:** Sau thời gian bị dồn nén bởi đại dịch Covid 19, nhiều thị trường xuất khẩu như Mỹ hay EU đã có sự phục hồi mạnh mẽ. Bên cạnh đó, các hiệp định tự do thương mại như EVFTA chính thức có hiệu lực sẽ giúp TNG gia tăng lợi thế cạnh tranh và chiếm lĩnh thị phần từ các đối thủ khác trên thế giới. Hiện nay, doanh nghiệp cho biết họ đã kín đơn hàng cho tới hết Q2/2022, thậm chí các khách hàng lớn như Decathlon đã ký đơn hàng cho tới tháng 9 năm sau.

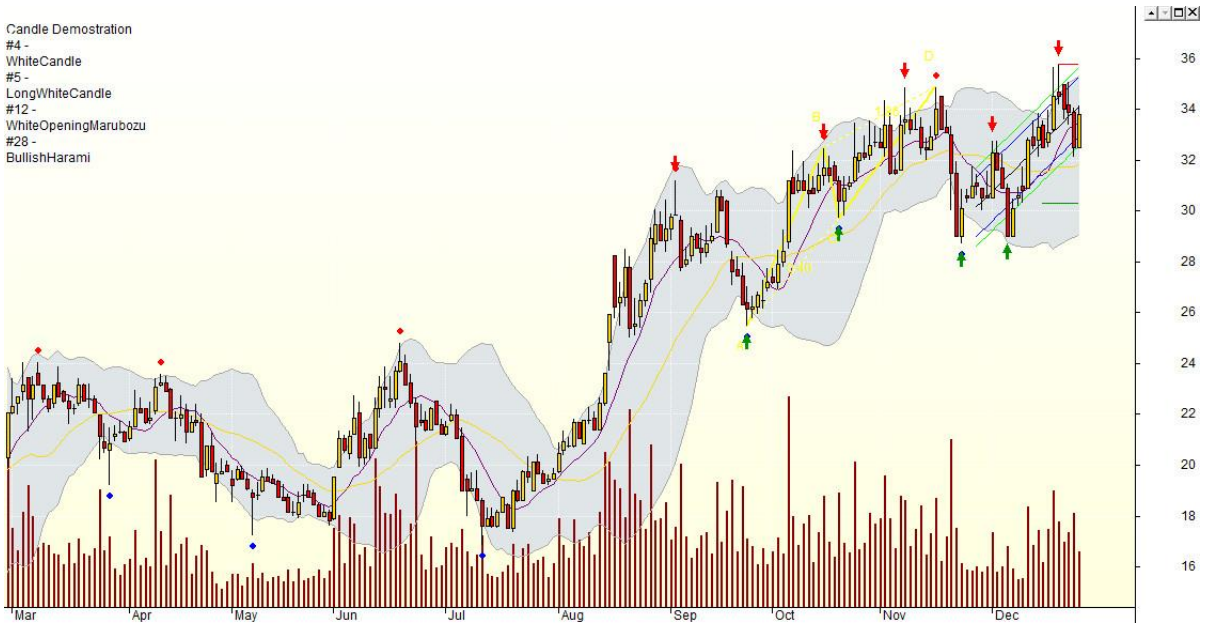
❖ **Mảng BDS với nhiều tiềm năng:** dự án cụm công nghiệp Sơn Cẩm với diện tích 70 ha có thể đạt được tỷ lệ lấp đầy 100% và mang về doanh thu đột biến với 1.500 tỷ đồng trong năm 2022. Đây là dự án khu công nghiệp nằm ở vị trí có hạ tầng giao thông thuận lợi, nằm gần cao tốc Hà Nội – Thái Nguyên, sân bay Nội Bài và nhiều khu công nghiệp khác. Bên cạnh đó, TNG cũng tham gia đấu thầu nhiều dự án BDS thương mại tiềm năng trên địa bàn tỉnh Thái Nguyên từ đầu năm 2022.

KHUYẾN NGHỊ

TNG được kỳ vọng sẽ có mức tăng trưởng ấn tượng và vững chắc trong Q4/2021 và 2022 nhờ liên tục mở rộng công suất và dự án BDS cụm công nghiệp Sơn Cẩm đạt được tỷ lệ lấp đầy 100% như kỳ vọng. Với dự báo LNST Q4/2021 có thể đạt 68 tỷ đồng (+190% yoy) và cả năm 2022 đạt 502 tỷ đồng (+135% yoy), chúng tôi khuyến nghị mua với giá mục tiêu **43.600 đồng/cp (upside 29%)** cho 2022 dựa vào phương pháp P/E cho mảng dệt may và RNAV cho mảng BDS.

PHÂN TÍCH KỸ THUẬT

Candle Demonstration
 #4 - WhiteCandle
 #5 - LongWhiteCandle
 #12 - WhiteOpeningMarubozu
 #28 - BullishHarami



Quan sát đồ thị ngày, có thể thấy xu hướng tăng ngắn hạn của TNG được duy trì và cổ phiếu đang giao dịch quanh vùng đỉnh lịch sử. Ngoài ra, quan sát trên đồ thị tuần, giá cổ phiếu bám khá sát các ngưỡng hỗ trợ và kháng cự của chỉ báo Fibonacci. Hiện cổ phiếu đang ở trên mốc Fibonacci 100% tại vùng giá 33.000-34.000đ/cp, do đó nhà đầu tư có thể quan sát và giải ngân tỷ trọng nhỏ tại vùng này. Mức giá mục tiêu kỳ vọng đối với TNG ở quanh mốc 42.000-44.000đ/cp, tương ứng là vùng Fibonacci 141,4%; cắt lỗ nếu giá mất mốc 30.000đ/cp, tương ứng vùng Fibonacci 78,6%.

Giao dịch khối ngoại

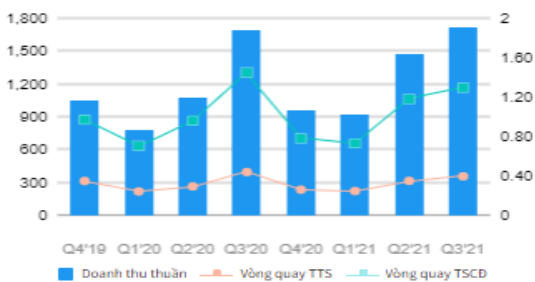


Lịch sử định giá



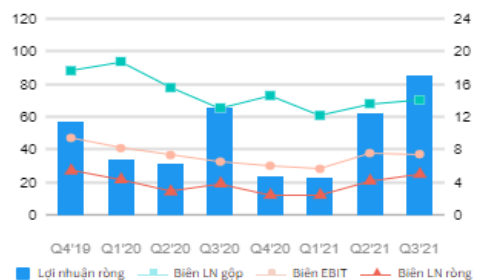
Doanh thu các quý gần đây

DOANH THU



Lợi nhuận các quý gần đây

LỢI NHUẬN





THÔNG TIN LIÊN HỆ

Miền Bắc

Trụ sở chính: 0246.2762.666

CN Miền Bắc: 0243.8687.217

Trụ sở chính

Tầng 5 tòa nhà Artex, 172 Ngọc Khánh, P. Giảng Võ, Q. Ba Đình, Hà Nội.

Chi nhánh miền Bắc

Tầng 3, Tower 1, Times City, 458 Minh Khai, P. Vĩnh Tuy, Q. Hai Bà Trưng, HN

47 cơ sở phát triển dịch vụ đặt tại chi nhánh Ngân Hàng Agribank

19 điểm tại Hà Nội

Agribank Hoàn Kiếm
Agribank Hoàng Mai
Agribank Tràng An
Agribank Tam Trinh

Agribank Hà Tây
Agribank Nam Hà Nội
Agribank Tây Hà Nội
Agribank Tây Đô

Agribank Thanh Trì
Agribank CN Sở Giao dịch
Agribank Tràng An – PGD 11
Agribank PGD số 3 – CN Sở giao dịch

Agribank Đống Đa
Agribank Hà Nội
Agribank Láng Hạ
Agribank Hà Thành
Agribank Từ Liêm
Agribank Đống Hà Nội

28 điểm tại chi nhánh Agribank các tỉnh

Hà Giang
Lạng Sơn
Tuyên Quang
Bắc Giang
Quảng Ninh

Hà Tĩnh
Lào Cai
Hòa Bình
Sơn La
Bắc Ninh

Hà Nam
Thái Nguyên
Hải Dương
Hải Dương II
Bắc Giang II

Hải Phòng
Bắc Hải Phòng
Nam Định
Thái Bình
Thanh Hóa

Nghệ An
Nam Nghệ An
Tây Quảng Ninh
Bắc Nam Định
Agribank Thủ Đô

Vĩnh Phúc II
Mê Linh
Hà Tĩnh II
Bình Giang - HD

Miền Trung

(0236).367.1666

Chi nhánh miền Trung

Tòa nhà Agribank, số 228 đường 2/9, P. Hòa Cường Bắc, Q. Hải Châu, TP Đà Nẵng.

16 Cơ sở phát triển Dịch vụ đặt tại chi nhánh Ngân hàng Agribank

Quảng Bình
Quảng Trị
Huế
Đà Nẵng

Quảng Nam
Quảng Ngãi
Kon Tum
Bình Định

Gia Lai
Phú Yên
Đắk Lắk
Khánh Hòa

Nam Đà Nẵng
Đông Gia Lai
Bắc Đắk Lắk
Đắk Nông

Miền Nam

0283.8216.362

Chi nhánh miền Nam

179A Nguyễn Công Trứ (2A Phó Đức Chính), Quận 1, TP. Hồ Chí Minh.

PGD Nguyễn Văn Trỗi

Số 207 Nguyễn Văn Trỗi, Quận Phú Nhuận, TP. Hồ Chí Minh

37 cơ sở phát triển dịch vụ đặt tại chi nhánh Ngân Hàng Agribank

Lâm Đồng
Bình Dương
Đồng Nai
Tây Ninh
Ninh Thuận
Bến Tre

Cà Mau
Đồng Tháp
Thành Đô
An Giang
Bình Phước
CN 11

Trà Vinh
Sóc Trăng
Bạc Liêu
Cần Thơ
Long An
Phước Quốc

Vĩnh Long
Kiên Giang
CN Trường Sơn
CN Quận 5
Trà Vinh
Xuyên Á

Đông Long AN
CN Miền Đông
Bình Thuận
Tân Phú
An Phú
Bắc Đồng Nai

CN Phan Đình Phùng
CN Lý Thường Kiệt
Nam Đồng Nai
Trung tâm Sài Gòn
Bà Rịa-Vũng Tàu
Gò Công-Tiền Giang

KHUYẾN CÁO



Bản tin này (gồm các thông tin, ý kiến, nhận định và khuyến nghị nêu trong bản tin) được thực hiện/gửi với mong muốn cung cấp cho nhà đầu tư thêm các thông tin liên quan đến thị trường chứng khoán. Thông tin nêu trong bản tin được thu thập từ các nguồn đáng tin cậy, tuy nhiên, chúng tôi không đảm bảo các thông tin nêu trong bản tin này là hoàn toàn chính xác và đầy đủ. Bản tin này được thực hiện/gửi bởi chuyên viên và không đại diện/nhân danh Agriseco. Agriseco không chịu trách nhiệm về bất cứ kết quả nào phát sinh từ việc sử dụng nội dung của báo cáo dưới mọi hình thức.