



CTCP ĐẦU TƯ THẾ GIỚI DI ĐỘNG (HSX: MWG)

MUA

Công bố kế hoạch kinh doanh với nhiều chiến lược dài hạn, duy trì khuyến nghị mua

Giá mục tiêu 196.000 đồng

Upside +26%

Giá hiện tại 155.200 đồng

Khoảng giá 52W 97.500-156.000 đ

P/E 22,5x

ROE (TTM) 27,3%

EPS (TTM) 6.895 đồng

Thông tin cơ bản

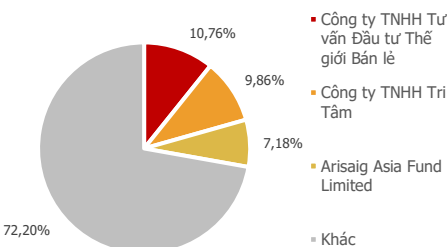
Ngành nghề Bán lẻ

Vốn hóa 113.610,2 tỷ đồng

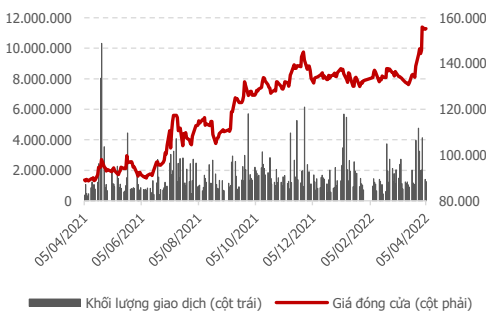
Vốn điều lệ 7.130,7 tỷ đồng

Thanh khoản TB 1,6 triệu cp

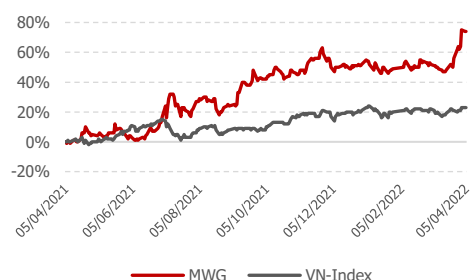
Cơ cấu cổ đông



Diễn biến giá



Biến động cổ phiếu so với VN-Index



Ngày 22/02/2022, Agriseco Research đã gửi tới quý khách báo cáo cập nhật cổ phiếu MWG ([tại đây](#)). Giá cổ phiếu đã ghi nhận mức tăng 11% so với thời điểm khuyến nghị và thiết lập đỉnh lịch sử mới. Cổ phiếu cũng nằm trong danh mục khuyến nghị tháng 04 của chúng tôi ([link](#)). Mới đây, MWG đã cập nhật số liệu kinh doanh 2 tháng đầu năm và công bố tài liệu họp ĐHCĐ thường niên năm 2022 với nhiều thông tin đáng chú ý. Agriseco Research kính gửi Quý khách các nội dung chi tiết như sau:

Cập nhật KQKD: MWG ghi nhận doanh thu 2 tháng đầu năm đạt 25.383 tỷ đồng/1.077 tỷ đồng (+17%/+8% svck). Trong đó, chuỗi TGĐĐ và ĐMX tiếp tục là trụ cột dòng tiền của MWG khi đóng góp trên 21.300 tỷ đồng doanh thu (+20% svck) và chuỗi BHX đi ngang so với cùng kỳ. Tại các siêu thị BHX, Ban lãnh đạo (BLĐ) đang thực hiện những thay đổi về cách bố trí hàng hoá cũng như quy trình phục vụ của nhân viên nhằm tạo ra thay đổi về trải nghiệm khách hàng. Kết quả bước đầu ghi nhận tương đối khả quan khi lượt khách ra vào cửa hàng cũng như sản lượng tiêu thụ hàng tươi sống tăng gấp đôi trong tháng 3. BLĐ kỳ vọng những điều này sẽ tạo ra thay đổi với KQKD của BHX kể từ Quý II/2022.

Hợp tác với doanh nghiệp bán lẻ điện thoại, điện máy hàng đầu tại Indonesia có thể tạo ra bước tiến mới của MWG ở thị trường nước ngoài. Ngày 15/03/2022, MWG công bố hợp tác chiến lược với Tập đoàn Erajaya – doanh nghiệp có thị phần bán lẻ điện thoại, điện máy số 1 Indonesia (lần lượt 50% và 40%). Theo đó, công ty sẽ thành lập liên doanh để phát triển chuỗi cửa hàng bán lẻ điện máy (Era Blue) ở Indonesia và dự kiến khai trương cửa hàng đầu tiên tại Jakarta vào giữa năm 2022. MWG cũng có kế hoạch niêm yết công ty này trong 5 năm tới.

Kế hoạch thoái vốn, M&A: MWG có kế hoạch thoái vốn tối đa 20% khỏi BHX trong năm 2022-2023. Số vốn thu về sẽ được sử dụng để đầu tư các trung tâm phân phối (DC), tài sản cố định, phát triển kênh bán hàng trực tuyến và mở rộng chuỗi bách hoá. Bên cạnh đó, công ty có kế hoạch M&A các mảng hoạt động với các doanh nghiệp bán lẻ cùng hoặc khác ngành và thoái vốn tại các công ty con thông qua phát hành riêng lẻ khi đạt KPI doanh thu, lợi nhuận và tỷ suất sinh lời trên vốn đầu tư (ROIC) trong giai đoạn 2025-2027. Chúng tôi cho rằng, điều này sẽ tạo ra ảnh hưởng tích cực trong dài hạn với MWG trong trường hợp công ty tìm được những đối tác phù hợp và có cùng định hướng và tầm nhìn của BLĐ hiện nay.

Catalyst ngắn hạn: MWG mới đây cũng trình kế hoạch trả cổ tức năm 2021 với tỷ lệ 10% tiền mặt và 100% bằng cổ phiếu. Đây sẽ là động lực để hỗ trợ đà tăng giá ngắn hạn của MWG thời gian tới.

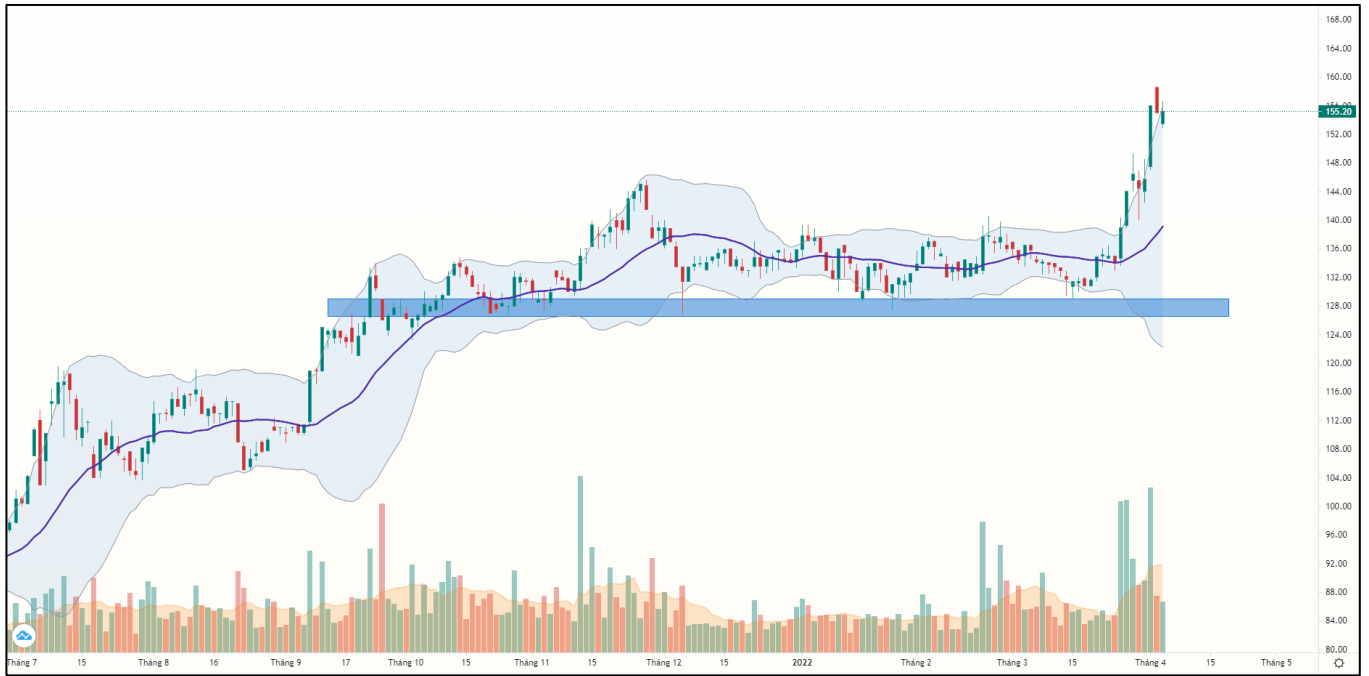
KHUYẾN NGHỊ

Trước mắt, với việc KQKD 2 tháng đầu năm tiếp tục khả quan, cùng với sự cải thiện bắt đầu xuất hiện tại chuỗi bách hoá, kết hợp với việc tăng vốn điều lệ gấp đôi sẽ giúp MWG tiến gần hơn với kế hoạch có lãi trong năm 2022 và mở rộng sang các địa phương khác kể từ năm 2023. Chúng tôi duy trì khuyến nghị **MUA** với MWG với giá mục tiêu là 196.000đ/cp, cao hơn 26% so với đóng cửa 05/04/2022.



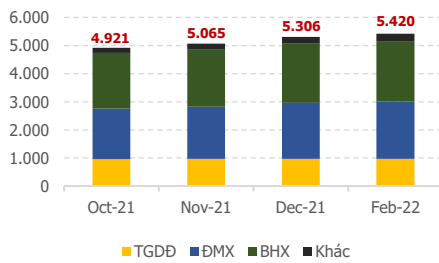
PHÂN TÍCH KỸ THUẬT

Lực cầu tham gia MWG những phiên gần đây tăng rất mạnh khi giá cổ phiếu tăng với biên độ lớn đi kèm thanh khoản cao gấp 2-3 lần bình quân 10 phiên, và ngày 01/04 vừa qua, cổ phiếu MWG đã chính thức lập đỉnh lịch sử mới. Ở vùng giá hiện tại, mặc dù các chỉ báo động lượng trên đồ thị ngày bắt đầu vào ngưỡng quá mua, song điều này chưa xuất hiện tại đồ thị tuần – khi các chỉ báo vẫn đang ở ngưỡng tích cực. Vì vậy, nhà đầu tư có thể tiếp tục nắm giữ MWG và tăng tỷ trọng nếu giá điều chỉnh về vùng 148.000-153.000đ/cp. Mức giá mục tiêu trong trung hạn ở quanh vùng 196.000đ/cp (Fibonacci 161,8%), cắt lỗ nếu giá xuống dưới 127.000đ/cp.

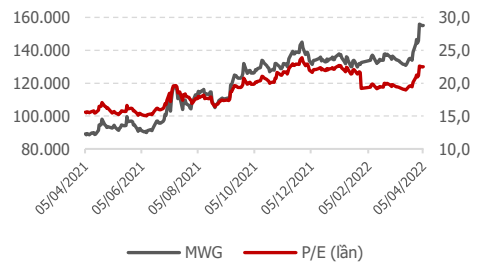


SỐ LIỆU ĐÁNG CHÚ Ý

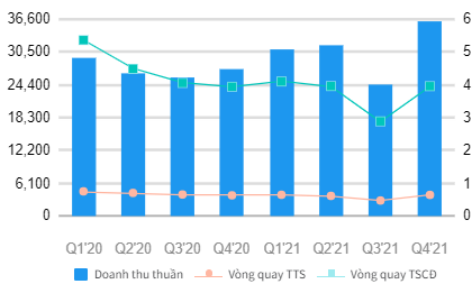
Số lượng cửa hàng của MWG



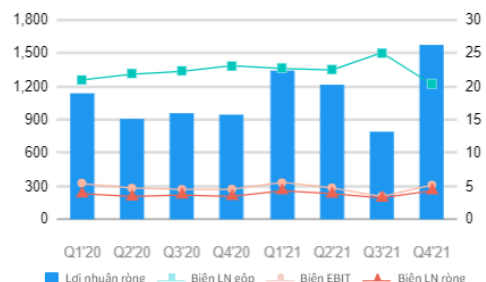
Lịch sử định giá



Doanh thu theo từng quý



Lợi nhuận theo từng quý



Nguồn dữ liệu: MWG, Fiinpro, Fiintrade, Agriseco Research



THÔNG TIN LIÊN HỆ

Miền Bắc

Trụ sở chính: 0246.2762.666

CN Miền Bắc: 0243.8687.217

Trụ sở chính

Tầng 5 tòa nhà Artex, 172 Ngọc Khánh, P. Giảng Võ, Q. Ba Đình, Hà Nội.

Chi nhánh miền Bắc

Tầng 3, Tower 1, Times City, 458 Minh Khai, P. Vĩnh Tuy, Q. Hai Bà Trưng, HN

43 cơ sở phát triển dịch vụ
đặt tại chi nhánh
Ngân Hàng Agribank

19 điểm tại Hà Nội

Agribank Hoàn Kiếm
Agribank Hoàng Mai
Agribank Tràng An
Agribank Tam TrinhAgribank Hà Tây
Agribank Nam Hà Nội
Agribank Tây Hà Nội
Agribank Tây ĐôAgribank Thanh Trì
Agribank CN Sở Giao dịch
Agribank Tràng An – PGD 11
Agribank PGD số 3 – CN Sở giao dịchAgribank Đống Đa
Agribank Hà Nội
Agribank Láng Hạ
Agribank Hà Thành
Agribank Từ Liêm
Agribank Đống Hà Nội

24 điểm tại chi nhánh Agribank các tỉnh

Hà Giang
Lạng Sơn
Tuyên Quang
Bắc Giang
Quảng NinhTây Quảng Ninh
Lào Cai
Hòa Bình
Sơn La
Bắc NinhHà Nam
Thái Nguyên
Hải Dương
Hải Dương II
Bắc Giang IIHải Phòng
Bắc Hải Phòng
Nam Định
Thái Bình
Thanh HóaNghệ An
Nam Nghệ An
Hà Tĩnh
Bắc Nam Định

Miền Trung

(0236).367.1666

Chi nhánh miền Trung

Tòa nhà Agribank, số 228 đường 2/9, P. Hòa Cường Bắc, Q. Hải Châu, TP Đà Nẵng.

15 Cơ sở phát triển Dịch vụ
đặt tại chi nhánh
Ngân hàng AgribankQuảng Bình
Quảng Trị
Huế
Đà NẵngQuảng Nam
Quảng Ngãi
Kon Tum
Bình ĐịnhGia Lai
Phú Yên
Đắk Lắk
Khánh HòaGia Lai
Đắk Nông
Khánh Hòa
Đắk NôngNam Đà Nẵng
Đông Gia Lai
Bắc Đắk Lắk

Miền Nam

0283.8216.362

Chi nhánh miền Nam

179A Nguyễn Công Trứ (2A Phó Đức Chính), Quận 1, TP. Hồ Chí Minh.

PGD Nguyễn Văn Trỗi

Số 207 Nguyễn Văn Trỗi, Quận Phú Nhuận, TP. Hồ Chí Minh

26 cơ sở phát triển dịch vụ
đặt tại chi nhánh
Ngân Hàng AgribankLâm Đồng
Bình Dương
Đồng Nai
Tây Ninh
Ninh ThuậnBà Rịa-Vũng Tàu
Đồng Tháp
Gò Công-Tiền Giang
An Giang
Bình PhướcTrà Vinh
Sóc Trăng
Bạc Liêu
Cần Thơ
Long AnVĩnh Long
Kiên Giang
CN Trường Sơn
CN Quận 5
Trà VinhCN Phan Đình Phùng
CN Lý Thường Kiệt
Nam Đồng Nai
CN Miền Đông
Cà Mau
Thành Đô

KHUYẾN CÁO

Bản tin này (gồm các thông tin, ý kiến, nhận định và khuyến nghị nêu trong bản tin) được thực hiện/gửi với mong muốn cung cấp cho nhà đầu tư thêm các thông tin liên quan đến thị trường chứng khoán. Thông tin nêu trong bản tin được thu thập từ các nguồn đáng tin cậy, tuy nhiên, chúng tôi không đảm bảo các thông tin nêu trong bản tin này là hoàn toàn chính xác và đầy đủ. Bản tin này được thực hiện/gửi bởi chuyên viên và không đại diện/nhân danh Agriseco. Agriseco không chịu trách nhiệm về bất cứ kết quả nào phát sinh từ việc sử dụng nội dung của báo cáo dưới mọi hình thức.

