



CTCP ĐẦU TƯ THẾ GIỚI DI ĐỘNG (HSX: MWG)

MUA

Bách Hoá Xanh tiếp tục khả quan, chuỗi An Khang bước vào giai đoạn mở rộng

Giá mục tiêu 160.000 VND

Upside +22%

Giá hiện tại 130.800 VND

Khoảng giá 52W 89.900-160.200 VND

P/E 18,7x

ROE (TTM) 25,3%

EPS (TTM) 6.994 VND

Thông tin cơ bản

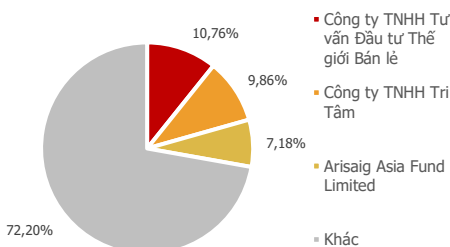
Ngành nghề Bán lẻ

Vốn hóa 95.748,8 tỷ VND

Vốn điều lệ 7.130,7 tỷ VND

Thanh khoản TB 1,7 triệu cp

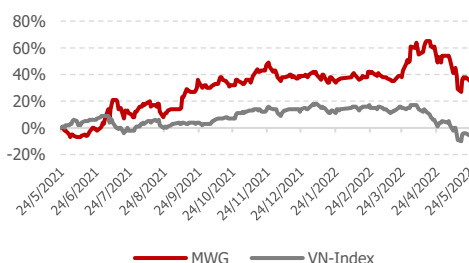
Cơ cấu cổ đông



Diễn biến giá



Biến động cổ phiếu so với VN-Index



CTCP Đầu tư Thế giới Di động là doanh nghiệp hàng đầu trong lĩnh vực bán lẻ, hiện đang vận hành gần 5.500 cửa hàng. Mới đây, Agriseco Research đã tham gia Cuộc họp Nhà đầu tư của MWG và Ban lãnh đạo đã cập nhật chi tiết KQKD các mảng hoạt động chính và mô hình thử nghiệm. Chúng tôi kính gửi Quý khách nội dung chi tiết như sau:

Cập nhật KQKD sơ bộ 4T2022: MWG ghi nhận doanh thu 4T2022 đạt 47,9 nghìn tỷ đồng (+18% yoy), hoàn thành 34% kế hoạch doanh thu cả năm 2022.

Những thay đổi tại BHX đang cho tín hiệu khả quan. Trong tháng 04, BHX đã bố trí lại danh mục sản phẩm cũng như không gian cho hơn 400 cửa hàng nhằm tạo ra trải nghiệm mua sắm tốt hơn cho khách hàng. Kết quả sơ bộ sau những thay đổi này khá tích cực: Doanh thu/cửa hàng mới tăng 10%, giá trị đơn hàng tăng khoảng 5% và số lượt mua sắm tăng 5-10% so với cửa hàng cũ. Hơn nữa, 50% số cửa hàng BHX hiện tại đang ghi nhận biên LN trước thuế dương từ 6%-7% và hầu hết đã hoạt động ổn định trên 1 năm với doanh số 1,2 tỷ đồng/cửa hàng/tháng. Những tín hiệu tích cực này giúp chúng tôi củng cố kỳ vọng BHX sẽ có lãi sau thuế trong nửa cuối năm nay.

Chuỗi Nhà thuốc An Khang bước vào giai đoạn mở rộng. Sau khi chuẩn hoá mô hình cho 178 nhà thuốc hiện hữu, An Khang đã mở thêm 41 nhà thuốc trong tháng 4 và dự kiến mở thêm 80 nhà thuốc mới trong tháng 5. BLĐ kỳ vọng cuối năm nay sẽ mở 800 nhà thuốc và cuối năm 2023 có 2.000 nhà thuốc, chính thức cạnh tranh với các đối thủ như Long Châu (FPT Retail), Pharmacy hay Phano (Masan). Hiện tại, doanh số nhà thuốc An Khang lũy kế 4T2022 gấp 3,7 lần cùng kỳ và biên lợi nhuận gộp của chuỗi này đạt khoảng 20%, tuy nhiên chúng tôi cho rằng việc mở rộng nhanh trong giai đoạn tới có thể ảnh hưởng tới lợi nhuận. Mặc dù vậy, BLĐ kỳ vọng doanh số sẽ tiếp tục tăng lên trong các tháng tới và mục tiêu cuối năm nay An Khang vẫn duy trì lợi nhuận dương.

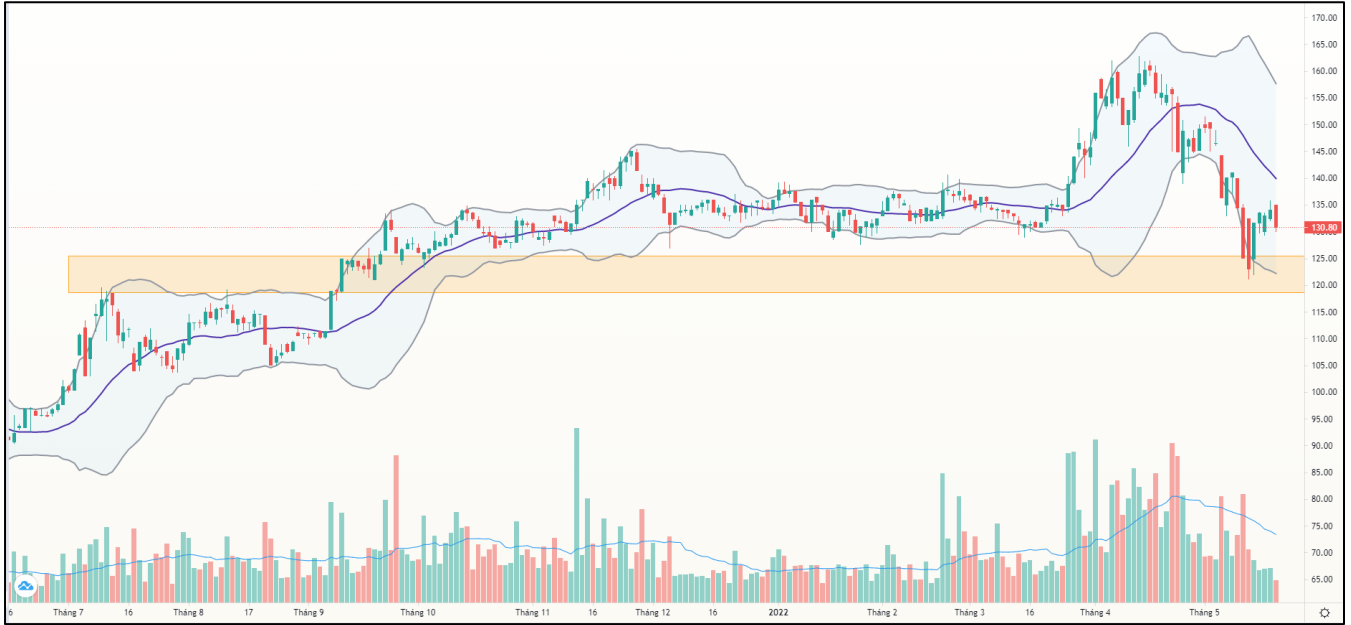
Vận hành các mô hình mới giúp MWG tiếp cận các phân khúc khách hàng tiềm năng. TopZone – chuỗi cửa hàng chuyên bán sản phẩm Apple, ghi nhận doanh thu 22Q1 đạt 4.300 tỷ đồng (+42% svck). BLĐ nhận định: (1) Thị trường Apple tại Việt Nam còn nhiều dư địa do cộng đồng ưa thích sản phẩm này rất lớn, (2) Sản phẩm có phân khúc giá rất cao và không phải thương hiệu điện thoại nào cũng theo đuổi phân khúc này; (3) Thị trường Apple xách tay mất dần vị thế trước những quy định chặt chẽ của Apple. BLĐ kỳ vọng doanh số sản phẩm Apple cuối năm 2022 đạt 650 triệu USD và 1 tỷ USD vào năm 2023. Bên cạnh đó, MWG sẽ triển khai mô hình "Trung tâm ĐMX" & "TGĐĐ Flagship Store" với 20 cửa hàng tại trung tâm các thành phố lớn – nhằm hướng tới các khách hàng có thu nhập cao, sau khi tiếp cận thành công các khách hàng thu nhập thấp và trung bình qua các mô hình TGĐĐ và ĐMX hiện hữu.

KHUYẾN NGHỊ

Chúng tôi nhận thấy những thay đổi tại BHX đang giúp chuỗi này dần phục hồi sức mua sau dịch Covid-19. Bên cạnh đó, chuỗi An Khang đang bắt đầu vào giai đoạn mở rộng, mặc dù vậy cần theo dõi chặt chẽ ảnh hưởng của chi phí. Đối với 2 chuỗi chính là TGĐĐ/ĐMX, việc khai thác thêm tệp khách hàng mới trong thời gian tới sẽ giúp MWG tăng mức độ nhận diện và hỗ trợ tăng doanh thu/cửa hàng. Với việc giá cổ phiếu đã điều chỉnh khoảng 25% trong 1 tháng qua, giá hiện tại đã trở nên hấp dẫn để đầu tư trung - dài hạn. Chúng tôi duy trì khuyến nghị **MUA** MWG với giá mục tiêu 160.000 VND.

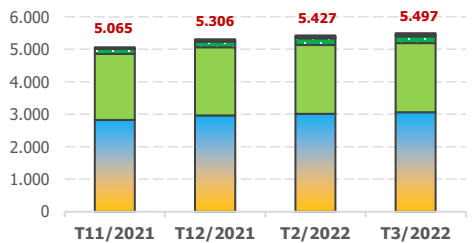
PHÂN TÍCH KỸ THUẬT

MWG đã có nhịp điều chỉnh khoảng 25% từ đỉnh giá về vùng hỗ trợ 120.000-125.000đ/cp trước khi hồi phục trong tuần vừa qua. Với việc thanh khoản tại các nhịp hồi phục không quá lớn, và phiên hôm nay xuất hiện cây nến thân đỏ bao phủ đà tăng của 3 cây liền trước, nhịp rung lắc có thể xuất hiện trong các phiên tới. Nhà đầu tư có thể canh mua khi giá cổ phiếu về kiểm định lại vùng hỗ trợ 120.000-125.000đ/cp, hướng tới giá mục tiêu ngắn hạn 140.000đ/cp (MA20). Trong trường hợp giá cổ phiếu bật tăng vượt mức giá này, nhà đầu tư có thể hướng tới mức đỉnh cũ quanh vùng 160.000đ/cp – do đây là vùng có thanh khoản lớn và nhiều khả năng sẽ có kiểm định cung – cầu tại đây. Cắt lỗ khi giá xuống dưới 110.000đ/cp.



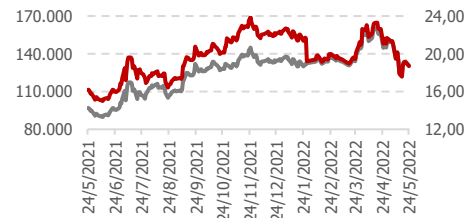
SỐ LIỆU ĐÁNG CHÚ Ý

Số lượng cửa hàng của MWG



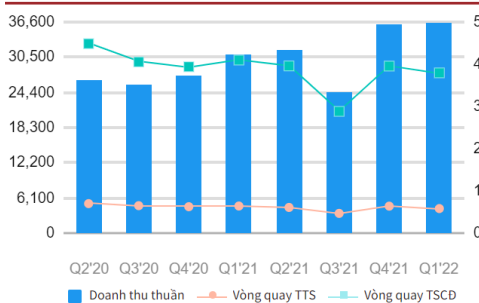
■ TGDD + ĐMX ■ BHX ■ An Khang ■ TopZone ■ AVA (độc lập) ■ Bluetronics

Lịch sử định giá



— Giá đóng cửa (cột trái) — P/E (cột phải)

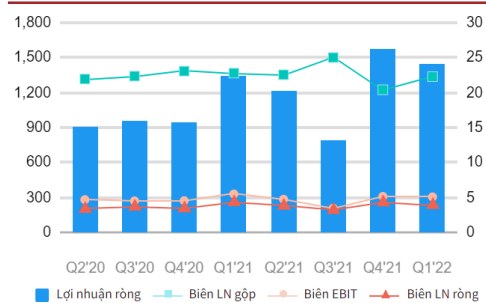
Doanh thu theo từng quý



Q2'20 Q3'20 Q4'20 Q1'21 Q2'21 Q3'21 Q4'21 Q1'22

■ Doanh thu thuần — Vòng quay TTS — Vòng quay TSCD

Lợi nhuận theo từng quý



Q2'20 Q3'20 Q4'20 Q1'21 Q2'21 Q3'21 Q4'21 Q1'22

■ Lợi nhuận ròng — Biên LN gộp — Biên EBIT — Biên LN ròng

Nguồn dữ liệu: MWG, Fiinpro, Fiintrade, Agriseco Research



THÔNG TIN LIÊN HỆ

Miền Bắc

Trụ sở chính: 0246.2762.666

CN Miền Bắc: 0243.8687.217

Trụ sở chính

Tầng 5 tòa nhà Artex, 172 Ngọc Khánh, P. Giảng Võ, Q. Ba Đình, Hà Nội.

Chi nhánh miền Bắc

Tầng 3, Tower 1, Times City, 458 Minh Khai, P. Vĩnh Tuy, Q. Hai Bà Trưng, HN

49 cơ sở phát triển dịch vụ đặt tại chi nhánh Ngân Hàng Agribank

19 điểm tại Hà Nội

Hoàn Kiếm
Hoàng Mai
Tràng An
Tam TrinhHà Tây
Nam Hà Nội
Tây Hà Nội
Tây ĐôThanh Trì
CN Sở Giao dịch
Tràng An – PGD 11
PGD số 3 – CN Sở giao dịch
Thủ ĐôĐồng Đa
Hà Nội
Láng Hạ
Hà Thành
Từ Liêm
Đông Hà Nội

30 điểm tại chi nhánh Agribank các tỉnh

Hà Giang
Lạng Sơn
Tuyên Quang
Bắc Giang
Quảng NinhLào Cai
Hòa Bình
Sơn La
Bắc Ninh
Vĩnh Phúc IIHà Nam
Thái Nguyên
Hải Dương
Hải Dương II
Bắc Giang IIHải Phòng
Bắc Hải Phòng
Nam Định
Thái Bình
Thanh HóaNghệ An
Nam Nghệ An
Tây Quảng Ninh
Bắc Nam Định
Mê LinhBình Giang – HD
Hà Nam II
Kinh Môn HD II
Nam Sách HD II
Phú Thọ II

Miền Trung

0236.367.1666

Chi nhánh miền Trung

Tòa nhà Agribank, số 228 đường 2/9, P. Hòa Cường Bắc, Q. Hải Châu, TP Đà Nẵng.

22 Cơ sở phát triển Dịch vụ đặt tại chi nhánh Ngân hàng Agribank

Hà Tĩnh
Hà Tĩnh II
Quảng Bình
Bắc Quảng Bình
Quảng TrịHuế
Quảng Nam
Quảng Ngãi
Bình Định
Lâm ĐồngKon Tum
Gia Lai
Đông Gia Lai
Đắk Lắk
Bắc Đắk LắkĐắk Nông
Phú Yên
Khánh Hòa
Ninh Thuận
Bình ThuậnNam Đà Nẵng
Đà Nẵng

Miền Nam

0283.8216.362

Chi nhánh miền Nam

179A Nguyễn Công Trứ (2A Phó Đức Chính), Quận 1, TP. Hồ Chí Minh.

PGD Nguyễn Văn Trỗi

Số 207 Nguyễn Văn Trỗi, Quận Phú Nhuận, TP. Hồ Chí Minh

33 cơ sở phát triển dịch vụ đặt tại chi nhánh Ngân Hàng Agribank

CN Phan Đình Phùng
CN Lý Thường Kiệt
Nam Đồng Nai
Trung tâm Sài Gòn
Bà Rịa-Vũng Tàu
Gò Công-Tiền GiangCà Mau
Đồng Tháp
Thành Đô
An Giang
Bình Phước
CN 11Trà Vinh
Sóc Trăng
Bạc Liêu
Cần Thơ
Long An
Phú QuốcVĩnh Long
Kiên Giang
CN Trường Sơn
CN Quận 5
Trà Vinh
Xuyên ÁĐông Long An
CN Miền Đông
Tân Phú
An Phú
Bắc Đồng Nai
Đồng NaiBình Dương
Tây Ninh
Bến Tre

KHUYẾN CÁO

Bản tin này (gồm các thông tin, ý kiến, nhận định và khuyến nghị nêu trong bản tin) được thực hiện/gửi với mong muốn cung cấp cho nhà đầu tư thêm các thông tin liên quan đến thị trường chứng khoán. Thông tin nêu trong bản tin được thu thập từ các nguồn đáng tin cậy, tuy nhiên, chúng tôi không đảm bảo các thông tin nêu trong bản tin này là hoàn toàn chính xác và đầy đủ. Bản tin này được thực hiện/gửi bởi chuyên viên và không đại diện/nhân danh Agriseco. Agriseco không chịu trách nhiệm về bất cứ kết quả nào phát sinh từ việc sử dụng nội dung của báo cáo dưới mọi hình thức.

